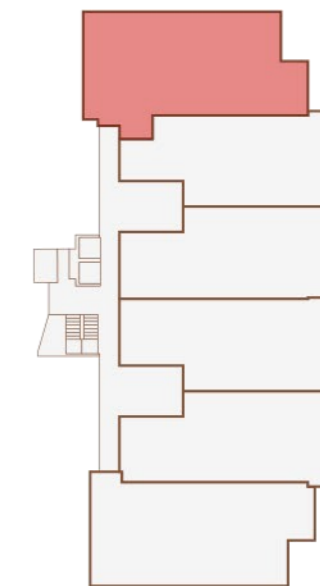




COMPLEJO RESIDENCIAL

# Palacio de Partarrío



PLANTA GENERAL

## BLOQUE 1

Planta baja  
Vivienda BA

Superficies totales	
Sup. total útil	126.80 m <sup>2</sup>
Sup. total construida	140.20 m <sup>2</sup>
Parcela	537.15 m <sup>2</sup>



PLANTA SITUACIÓN



COMPLEJO RESIDENCIAL

# Palacio de Partarrío



PLANTA GENERAL

## BLOQUE 1

Planta baja  
Vivienda BA

### Superficies útiles

1	Salón-cocina-comedor	53.25 m <sup>2</sup>
2	Dormitorio 1	16.00 m <sup>2</sup>
3	Dormitorio 2	12.50 m <sup>2</sup>
4	Dormitorio 3	13.60 m <sup>2</sup>
5	Baño 1	5.45 m <sup>2</sup>
6	Baño 2	6.55 m <sup>2</sup>
7	Vestíbulo	7.50 m <sup>2</sup>
8	Cuarto lavado	3.65 m <sup>2</sup>
9	Porche	8.30 m <sup>2</sup>

### Superficies totales

Sup. total útil	126.80 m <sup>2</sup>
Sup. total construida	140.20 m <sup>2</sup>



PLANTA SITUACIÓN