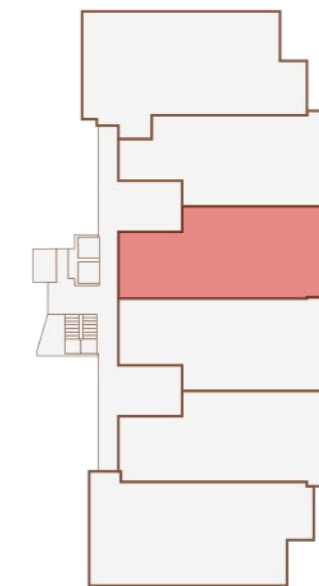




COMPLEJO RESIDENCIAL

Palacio de Partarrío



PLANTA GENERAL

BLOQUE 1

Planta baja
Vivienda BC

Superficies totales

Sup total útil 102.45 m²

Sup total construida 111.95 m²

Parcela 97.25 m²



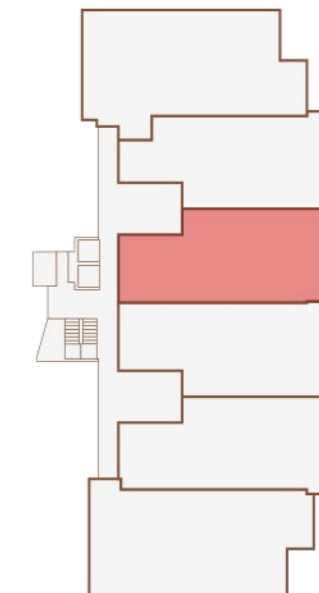
PLANTA SITUACIÓN

No forma parte de ningún acuerdo contractual y el contenido visual escrito puede ser modificado o sustituido por exigencias técnicas de la dirección facultativa o de la empresa promotora derivadas del Proyecto de Edificación y su ejecución. La documentación gráfica que aparece en este plano comercial es orientativa y exclusivamente informativa.



COMPLEJO RESIDENCIAL

Palacio de Partarrío



PLANTA GENERAL

BLOQUE 1

Planta baja
Vivienda BC

Superficies útiles

1	Salón-cocina-comedor	36.30 m ²
2	Dormitorio 1	17.35 m ²
3	Dormitorio 2	15.00 m ²
4	Baño 1	4.00 m ²
5	Baño 2	7.05 m ²
6	Vestíbulo	6.65 m ²
7	Cuarto lavado	1.70 m ²
8	Porche	14.40 m ²

Superficies totales

Sup total útil	102.45 m ²
Sup total construida	111.95 m ²



PLANTA SITUACIÓN