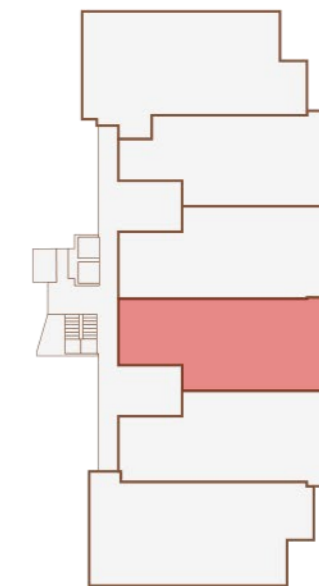




COMPLEJO RESIDENCIAL

# Palacio de Partarrío



PLANTA GENERAL

## BLOQUE 1

Planta baja  
Vivienda BD

Superficies totales

Sup total útil **103.00 m<sup>2</sup>**

Sup total construida **112.35 m<sup>2</sup>**

Parcela **99.90 m<sup>2</sup>**

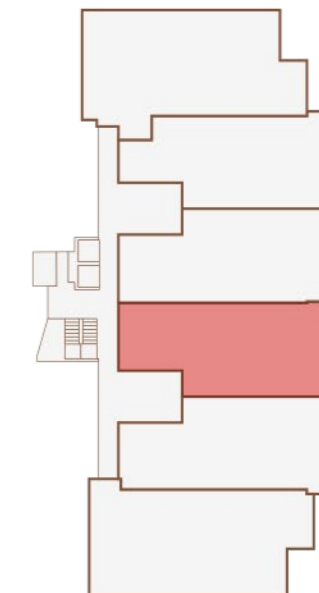


PLANTA SITUACIÓN



COMPLEJO RESIDENCIAL

# Palacio de Partarrío



PLANTA GENERAL

## BLOQUE 1

Planta baja  
Vivienda BD

### Superficies útiles

1	Salón-cocina-comedor	36.30 m <sup>2</sup>
2	Dormitorio 1	17.35 m <sup>2</sup>
3	Dormitorio 2	15.00 m <sup>2</sup>
4	Baño 1	4.00 m <sup>2</sup>
5	Baño 2	7.20 m <sup>2</sup>
6	Vestíbulo	6.65 m <sup>2</sup>
7	Cuarto lavado	1.70 m <sup>2</sup>
8	Porche	14.80 m <sup>2</sup>

### Superficies totales

Sup total útil	103.00 m <sup>2</sup>
Sup total construida	112.35 m <sup>2</sup>



PLANTA SITUACIÓN