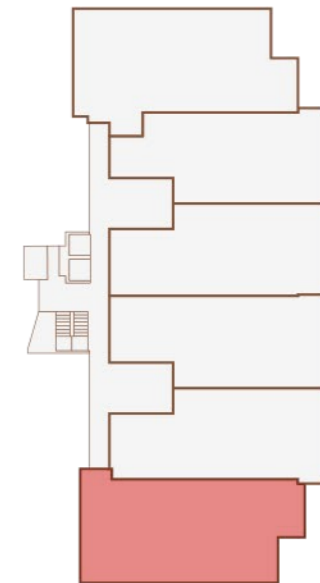




COMPLEJO RESIDENCIAL

# Palacio de Partarrío



PLANTA GENERAL

## BLOQUE 1

Planta baja  
Vivienda BF

Superficies totales

Sup. total útil	121.35 m <sup>2</sup>
Sup. total construida	136.30 m <sup>2</sup>
Parcela	315.20 m <sup>2</sup>



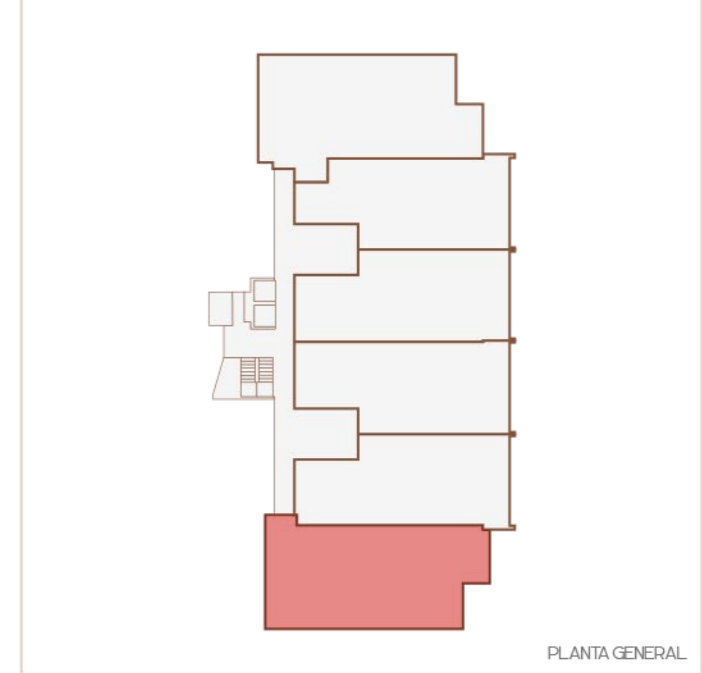
PLANTA SITUACIÓN





COMPLEJO RESIDENCIAL

# Palacio de Partarrío



PLANTA GENERAL

## BLOQUE 1

Planta baja  
Vivienda BF

Superficies útiles

1	Salón-cocina-comedor	51.60 m <sup>2</sup>
2	Dormitorio 1	15.90 m <sup>2</sup>
3	Dormitorio 2	12.40 m <sup>2</sup>
4	Dormitorio 3	14.80 m <sup>2</sup>
5	Baño 1	5.30 m <sup>2</sup>
6	Baño 2	3.45 m <sup>2</sup>
7	Vestíbulo	7.10 m <sup>2</sup>
8	Cuarto lavado	1.90 m <sup>2</sup>
9	Porche	8.90 m <sup>2</sup>

Superficies totales

Sup. total útil	121.35 m <sup>2</sup>
Sup. total construida	136.30 m <sup>2</sup>



PLANTA SITUACIÓN

La documentación gráfica que aparece en este plano comercial es orientativa y exclusivamente informativa. No forma parte de ningún acuerdo contractual y el contenido visual escrito puede ser modificado y/o sustituido por exigencias técnicas de la dirección facultativa o de la empresa promotora derivadas del Proyecto de Edificación y su ejecución.