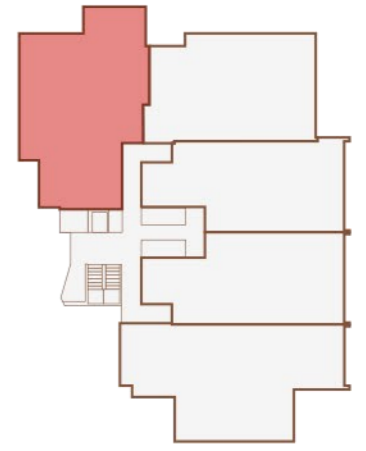




COMPLEJO RESIDENCIAL

Palacio de Partarrío



PLANTA GENERAL

BLOQUE 2

Planta baja
Vivienda BA

Superficies totales

Sup total útil	117.10 m ²
Sup total construida	130.00 m ²
Parcela	90.95 m ²

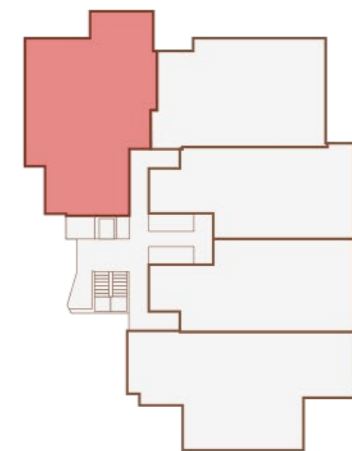
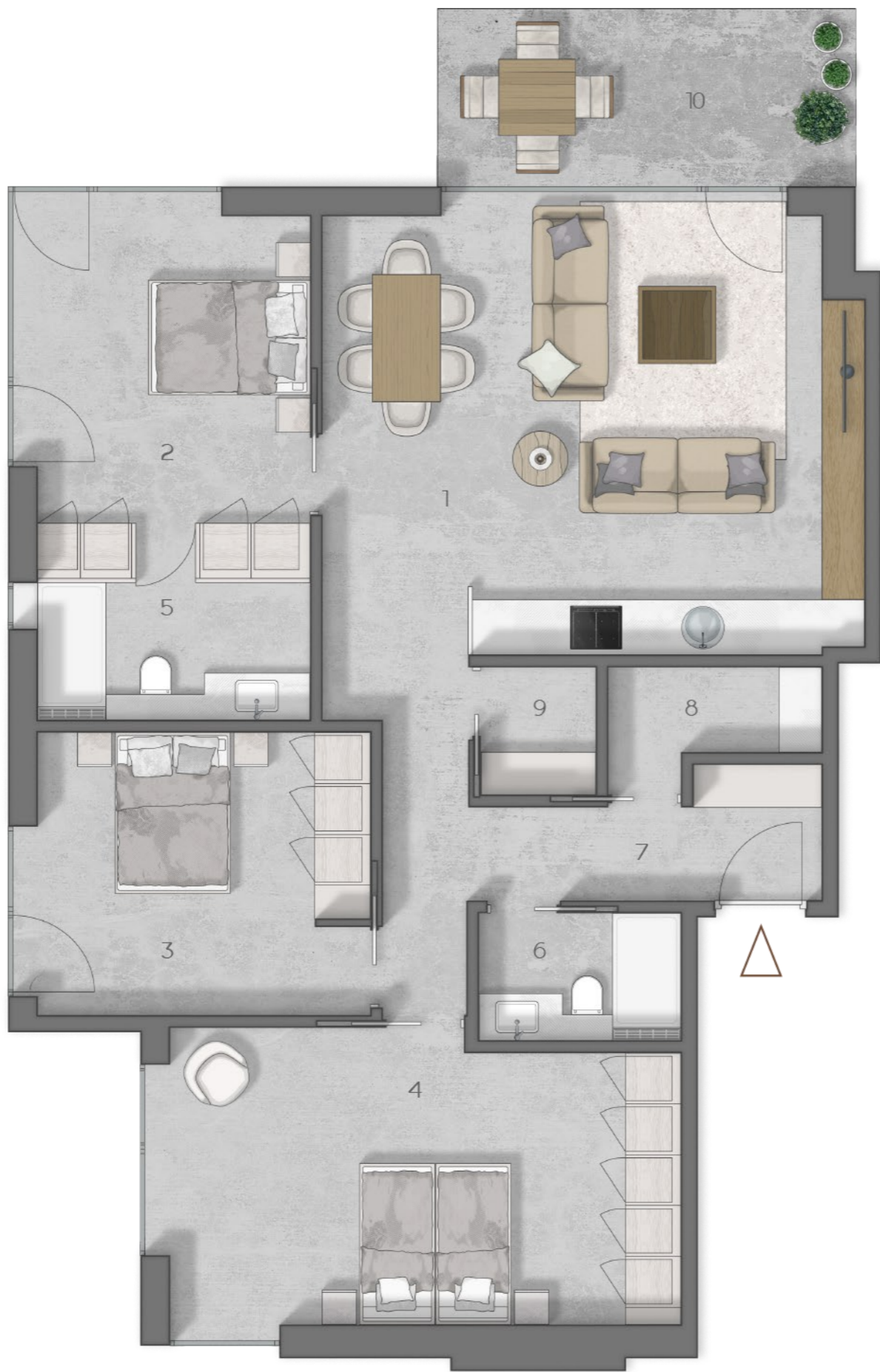


PLANTA SITUACIÓN



COMPLEJO RESIDENCIAL

Palacio de Partarrío



PLANTA GENERAL

BLOQUE 2

Planta baja
Vivienda BA

Superficies útiles

1	Salón-cocina-comedor	34.80 m ²
2	Dormitorio 1	15.10 m ²
3	Dormitorio 2	13.40 m ²
4	Dormitorio 3	21.10 m ²
5	Baño 1	5.15 m ²
6	Baño 2	3.55 m ²
7	Vestíbulo	8.75 m ²
8	Cuarto lavado	2.95 m ²
9	Despensa	2.00 m ²
10	Porche	10.30 m ²

Superficies totales

Sup total útil	117.10 m ²
Sup total construida	130.00 m ²



PLANTA SITUACIÓN