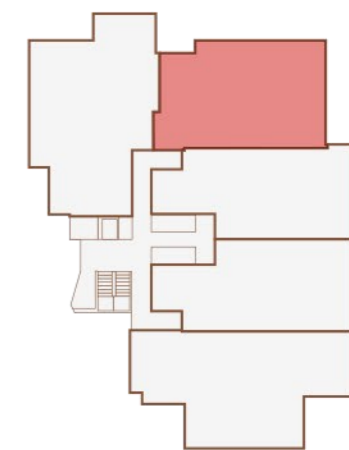




COMPLEJO RESIDENCIAL

Palacio de Partarrío



PLANTA GENERAL

BLOQUE 2

Planta baja
Vivienda BB

Superficies totales

Sup. total útil **98.10 m²**

Sup. total construida **108.50 m²**

Parcela **98.35 m²**

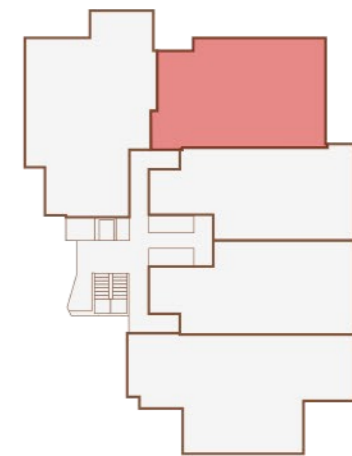


PLANTA SITUACIÓN



COMPLEJO RESIDENCIAL

Palacio de Partarrío



PLANTA GENERAL

BLOQUE 2

Planta baja
Vivienda BB

Superficies útiles

1	Salón-cocina-comedor	36.40 m ²
2	Dormitorio 1	16.05 m ²
3	Dormitorio 2	14.10 m ²
4	Baño 1	3.35 m ²
5	Baño 2	3.10 m ²
6	Vestíbulo	6.70 m ²
7	Cuarto lavado	1.30 m ²
8	Porche	17.10 m ²

Superficies totales

Sup total útil	98.10 m ²
Sup total construida	108.50 m ²



PLANTA SITUACIÓN