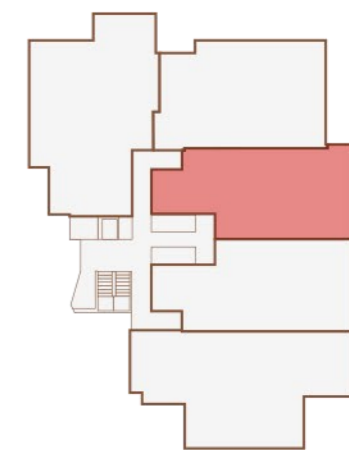




COMPLEJO RESIDENCIAL

# Palacio de Partarrío



PLANTA GENERAL

## BLOQUE 2

Planta baja  
Vivienda BC

Superficies totales

Sup. total útil 91.50 m<sup>2</sup>

Sup. total construida 101.00 m<sup>2</sup>

Parcela 37.90 m<sup>2</sup>



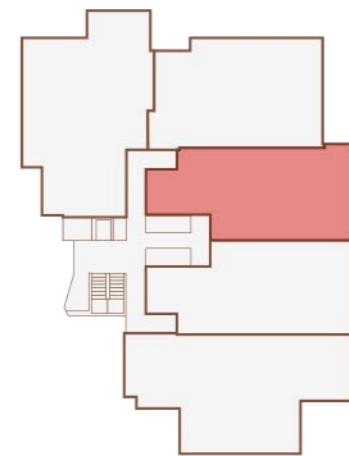
PLANTA SITUACIÓN





COMPLEJO RESIDENCIAL

# Palacio de Partarrío



PLANTA GENERAL

## BLOQUE 2

Planta baja  
Vivienda BC



### Superficies útiles

1	Salón-cocina-comedor	33.50 m <sup>2</sup>
2	Dormitorio 1	14.50 m <sup>2</sup>
3	Dormitorio 2	11.10 m <sup>2</sup>
4	Baño 1	4.00 m <sup>2</sup>
5	Baño 2	6.85 m <sup>2</sup>
6	Vestíbulo	5.30 m <sup>2</sup>
7	Cuarto lavado	1.75 m <sup>2</sup>
8	Porche	14.50 m <sup>2</sup>

### Superficies totales

Sup total útil	91.50 m <sup>2</sup>
Sup total construida	101.00 m <sup>2</sup>



PLANTA SITUACIÓN