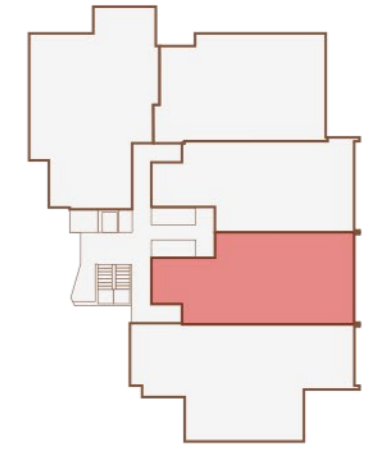


La documentación gráfica que aparece en este plano comercial es orientativa y exclusivamente informativa. No forma parte de ningún acuerdo contractual y el contenido visual y escrito puede ser modificado y/o sustituido por exigencias técnicas de la dirección facultativa o de la empresa promotora derivadas del Proyecto de Edificación y su ejecución.



COMPLEJO RESIDENCIAL

Palacio de Partarrío



PLANTA GENERAL

BLOQUE 2

Planta baja
Vivienda BD

Superficies totales	
Sup. total útil	91.95 m ²
Sup. total construida	101.00 m ²
Parcela	40.60 m ²

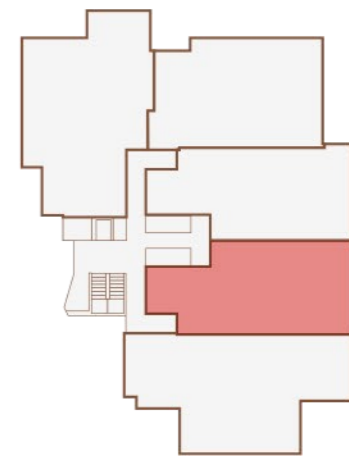


PLANTA SITUACIÓN



COMPLEJO RESIDENCIAL

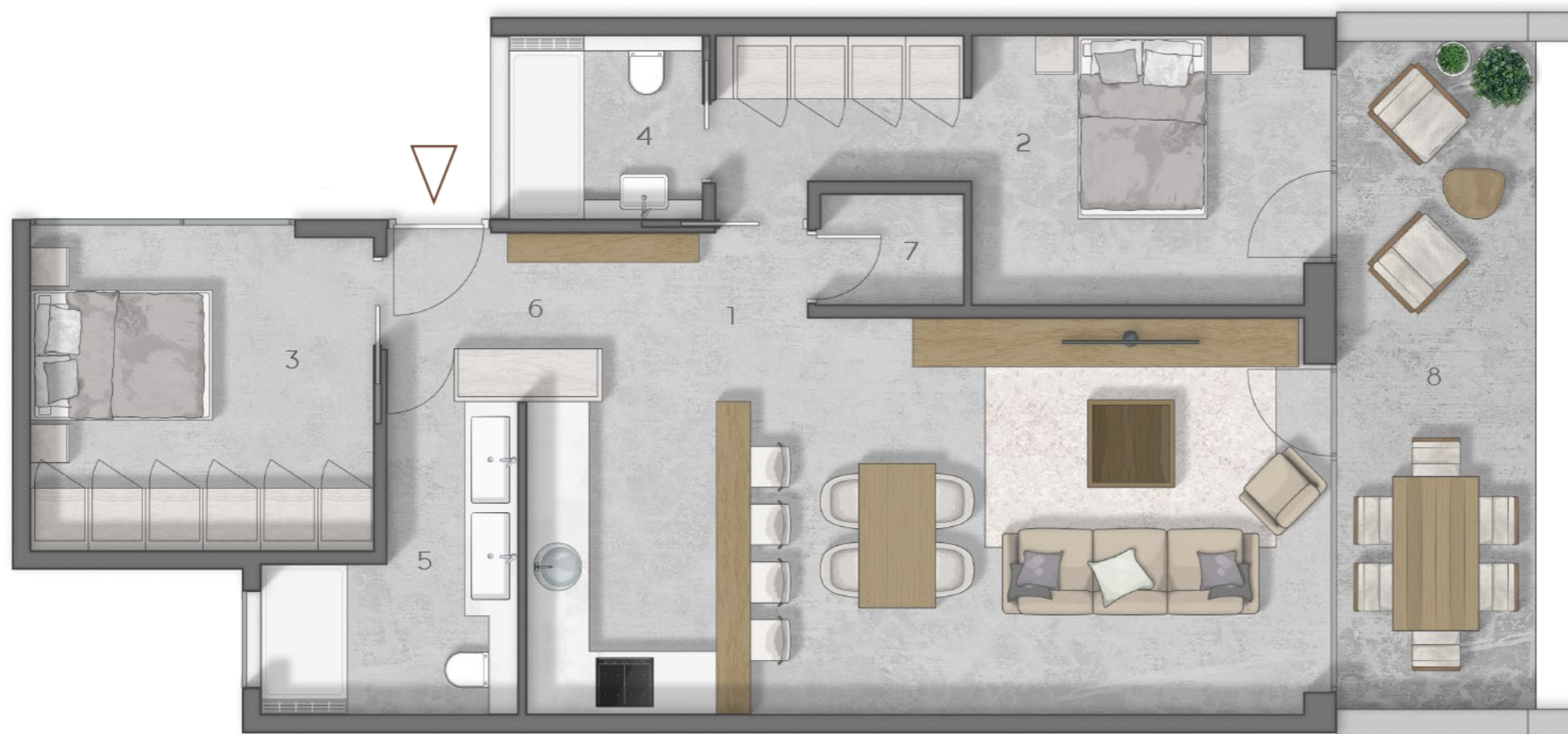
Palacio de Partarrío



PLANTA GENERAL

BLOQUE 2

Planta baja
Vivienda BD



Superficies útiles

1	Salón-cocina-comedor	33.50 m ²
2	Dormitorio 1	14.50 m ²
3	Dormitorio 2	11.60 m ²
4	Baño 1	4.00 m ²
5	Baño 2	6.85 m ²
6	Vestíbulo	5.30 m ²
7	Cuarto lavado	1.70 m ²
8	Porche	14.50 m ²

Superficies totales

Sup total útil	91.95 m ²
Sup total construida	101.00 m ²



PLANTA SITUACIÓN