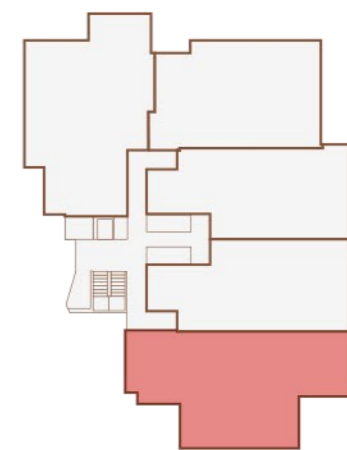
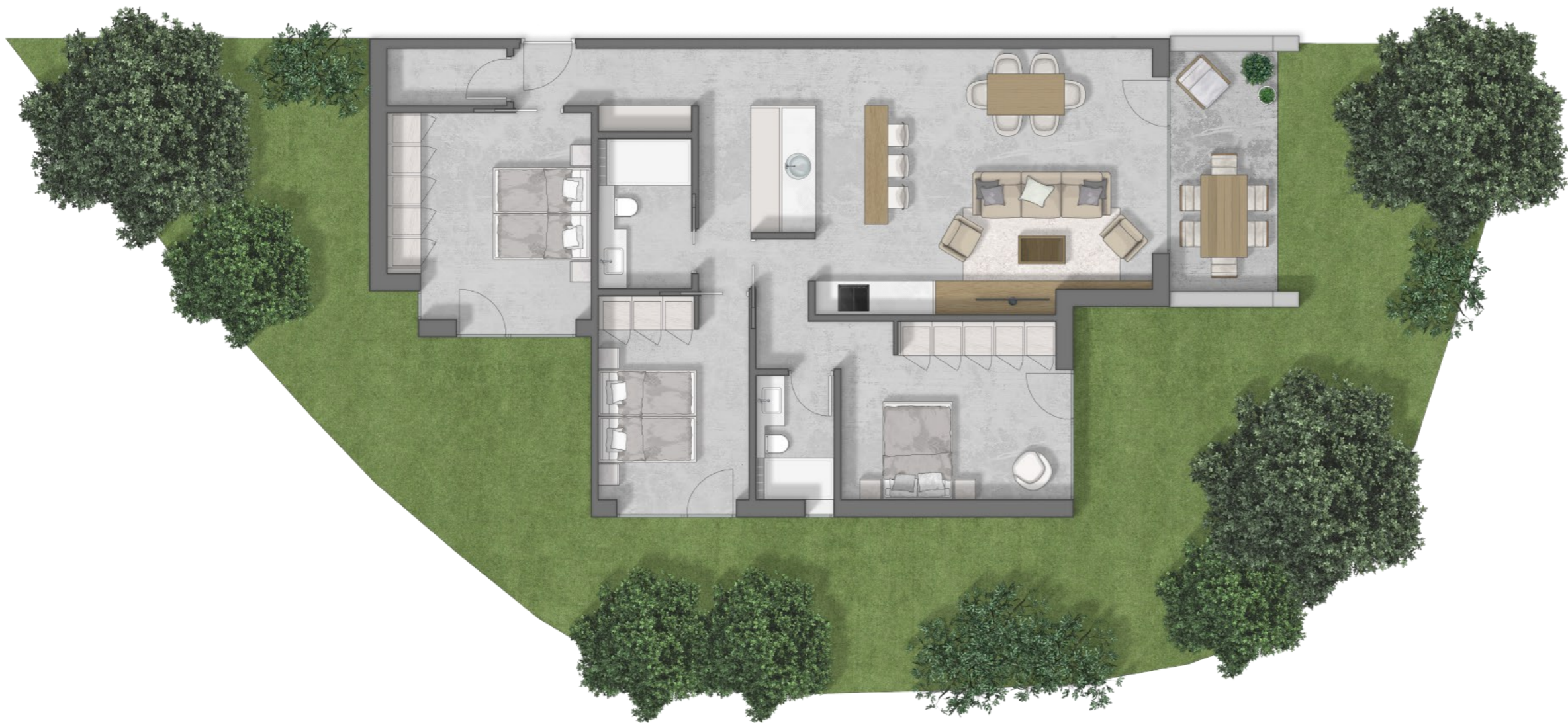




COMPLEJO RESIDENCIAL

Palacio de Partarrío



PLANTA GENERAL

BLOQUE 2

Planta baja
Vivienda BE

Superficies totales

Sup total útil **114.35 m²**

Sup total construida **130.10 m²**

Parcela **142.75 m²**

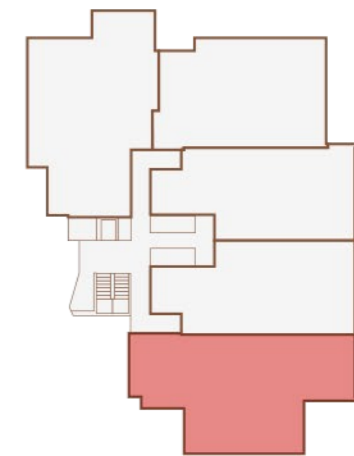


PLANTA SITUACIÓN



COMPLEJO RESIDENCIAL

Palacio de Partarrío



PLANTA GENERAL

BLOQUE 2

Planta baja
Vivienda BE

Superficies útiles

1	Salón-cocina-comedor	35.30 m ²
2	Dormitorio 1	18.00 m ²
3	Dormitorio 2	12.00 m ²
4	Dormitorio 3	15.70 m ²
5	Baño 1	3.60 m ²
6	Baño 2	5.20 m ²
7	Vestíbulo	4.65 m ²
8	Cuarto lavado	2.55 m ²
9	Distribuidor	7.55 m ²
10	Porche	9.80 m ²

Superficies totales

Sup total útil	114.35 m ²
Sup total construida	130.10 m ²



PLANTA SITUACIÓN