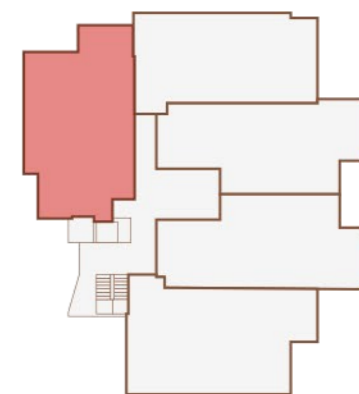




COMPLEJO RESIDENCIAL

Palacio de Partarrío



PLANTA GENERAL

BLOQUE 3

Planta baja
Vivienda BA

Superficies totales

Sup total útil	105.00 m ²
Sup total construida	117.20 m ²
Parcela	95.35 m ²

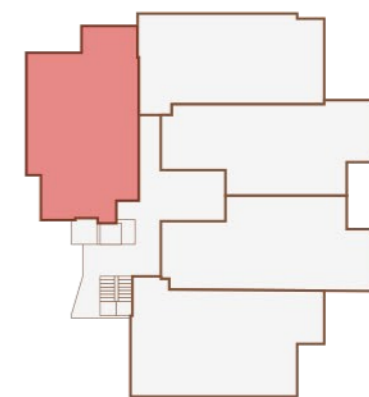


PLANTA SITUACIÓN



COMPLEJO RESIDENCIAL

Palacio de Partarrío



PLANTA GENERAL

BLOQUE 3

Planta baja
Vivienda BA

Superficies útiles

1	Salón-cocina-comedor	35.70 m ²
2	Dormitorio 1	16.00 m ²
3	Dormitorio 2	11.40 m ²
4	Dormitorio 3	12.45 m ²
5	Baño 1	3.80 m ²
6	Baño 2	4.05 m ²
7	Vestíbulo	6.05 m ²
8	Cuarto lavado	3.50 m ²
9	Pasillo	2.95 m ²
10	Porche	9.10 m ²

Superficies totales

Sup. total útil	105.00 m ²
Sup. total construida	117.20 m ²



PLANTA SITUACIÓN