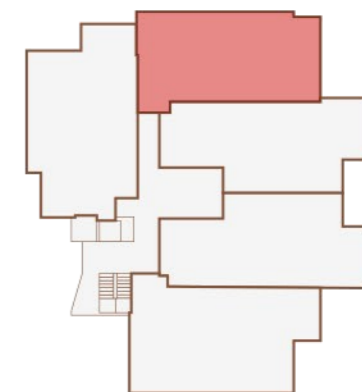




COMPLEJO RESIDENCIAL

Palacio de Partarrío



PLANTA GENERAL

BLOQUE 3

Planta baja
Vivienda BB

Superficies totales

Sup. total útil 91.05 m²

Sup. total construida 100.95 m²

Parcela 98.35 m²

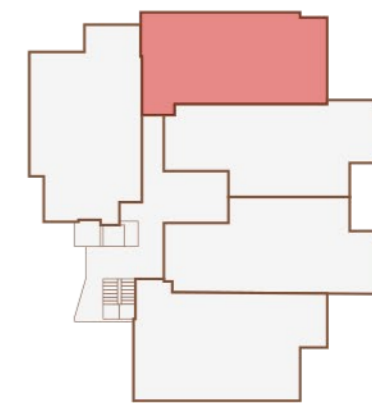


PLANTA SITUACIÓN



COMPLEJO RESIDENCIAL

Palacio de Partarrío



PLANTA GENERAL

BLOQUE 3

Planta baja
Vivienda BB



Superficies útiles

1	Salón-cocina-comedor	34.25 m ²
2	Dormitorio 1	11.20 m ²
3	Dormitorio 2	11.65 m ²
4	Baño 1	4.10 m ²
5	Baño 2	3.90 m ²
6	Vestíbulo	6.25 m ²
7	Cuarto lavado	3.40 m ²
8	Pasillo	3.00 m ²
9	Porche	13.30 m ²

Superficies totales

Sup total útil	91.05 m ²
Sup total construida	100.95 m ²



PLANTA SITUACIÓN