



COMPLEJO RESIDENCIAL

Palacio de Partarrío



PLANTA GENERAL

BLOQUE 4

Planta baja
Vivienda BA

Superficies totales

Sup total útil 90.35 m²

Sup total construida 99.60 m²

Parcela 71.90 m²

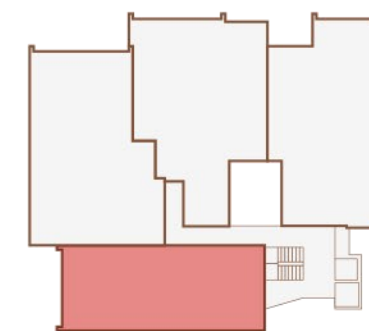


PLANTA SITUACIÓN



COMPLEJO RESIDENCIAL

Palacio de Partarrío



PLANTA GENERAL

BLOQUE 4

Planta baja
Vivienda BA

Superficies útiles

1	Salón-cocina-comedor	40.00 m ²
2	Dormitorio 1	13.60 m ²
3	Dormitorio 2	10.10 m ²
4	Baño 1	3.85 m ²
5	Baño 2	4.65 m ²
6	Cuarto lavado	3.65 m ²
7	Pasillo	2.10 m ²
8	Porche	12.40 m ²

Superficies totales

Sup. total útil	90.35 m ²
Sup. total construida	99.60 m ²



PLANTA SITUACIÓN