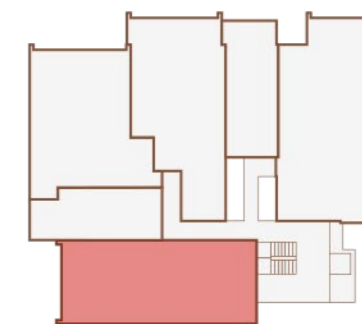
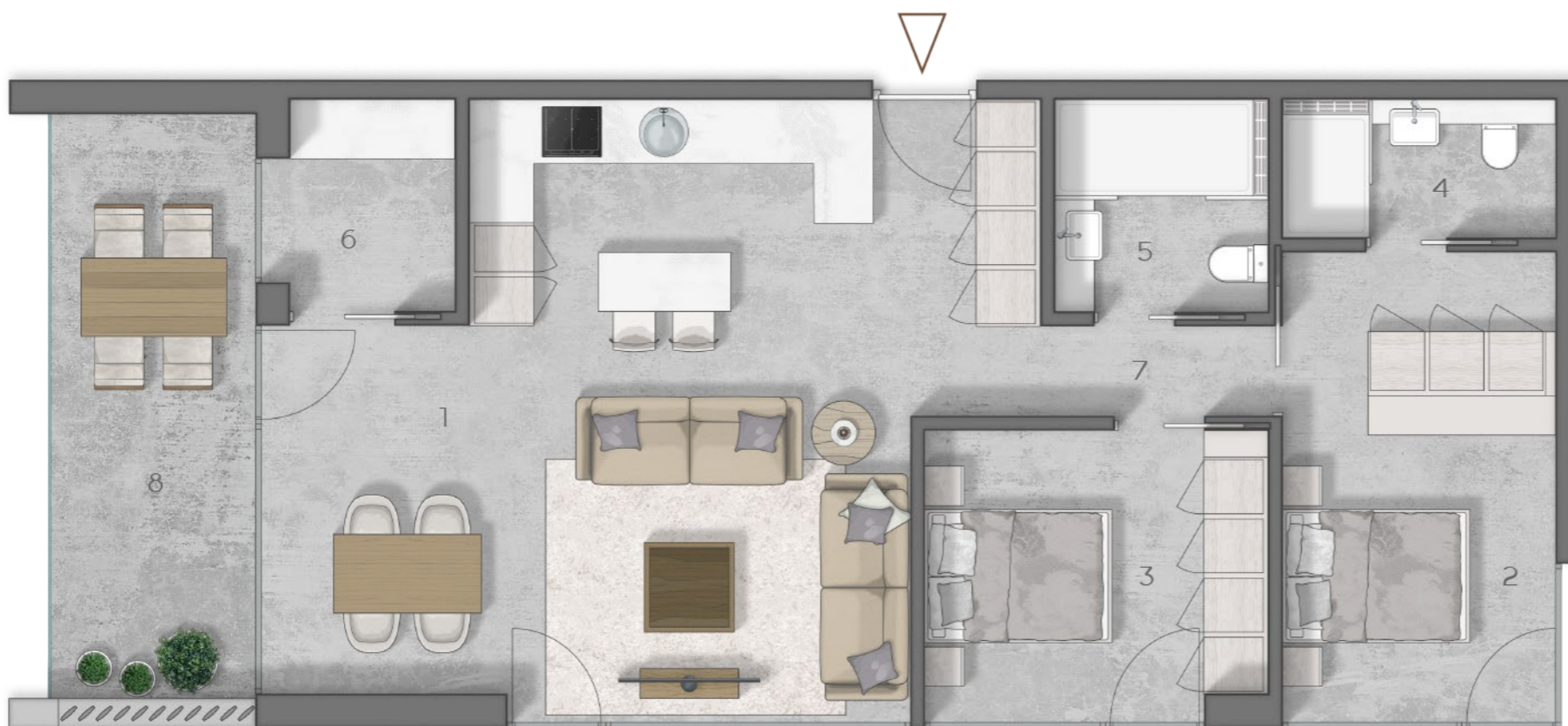




COMPLEJO RESIDENCIAL

Palacio de Partarrío

La documentación gráfica que aparece en este plano comercial es orientativa y exclusivamente informativa. No forma parte de ningún acuerdo contractual y el contenido visual puede ser modificado y/o sustituido por exigencias técnicas de la dirección facultativa o de la empresa promotora derivadas del Proyecto de Edificación y su ejecución.



PLANTA GENERAL

BLOQUE 4

Planta 1ª y 2ª
Vivienda 1A - 2A

Superficies útiles

1	Salón-cocina-comedor	40.00 m ²
2	Dormitorio 1	13.20 m ²
3	Dormitorio 2	10.10 m ²
4	Baño 1	3.85 m ²
5	Baño 2	4.65 m ²
6	Cuarto lavado	3.65 m ²
7	Pasillo	2.10 m ²

8	Terraza cubierta	12.10 m ²
---	------------------	----------------------

Superficies totales

Sup. total útil	89.65 m ²
Sup. total construida	99.10 m ²



PLANTA SITUACIÓN