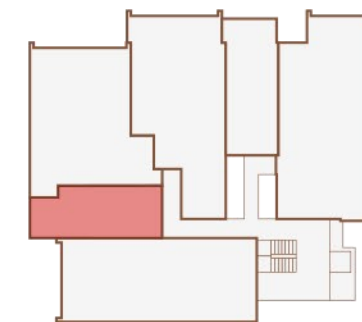




COMPLEJO RESIDENCIAL

Palacio de Partarrío



PLANTA GENERAL

BLOQUE 4

Planta 1ª y 2ª
Vivienda 1B - 2B

Superficies útiles

1 Estudio	27.45 m ²
2 Baño	3.15 m ²
3 Terraza cubierta	6.10 m ²

Superficies totales

Sup. total útil	36.70 m ²
Sup. total construida	41.10 m ²



PLANTA SITUACIÓN