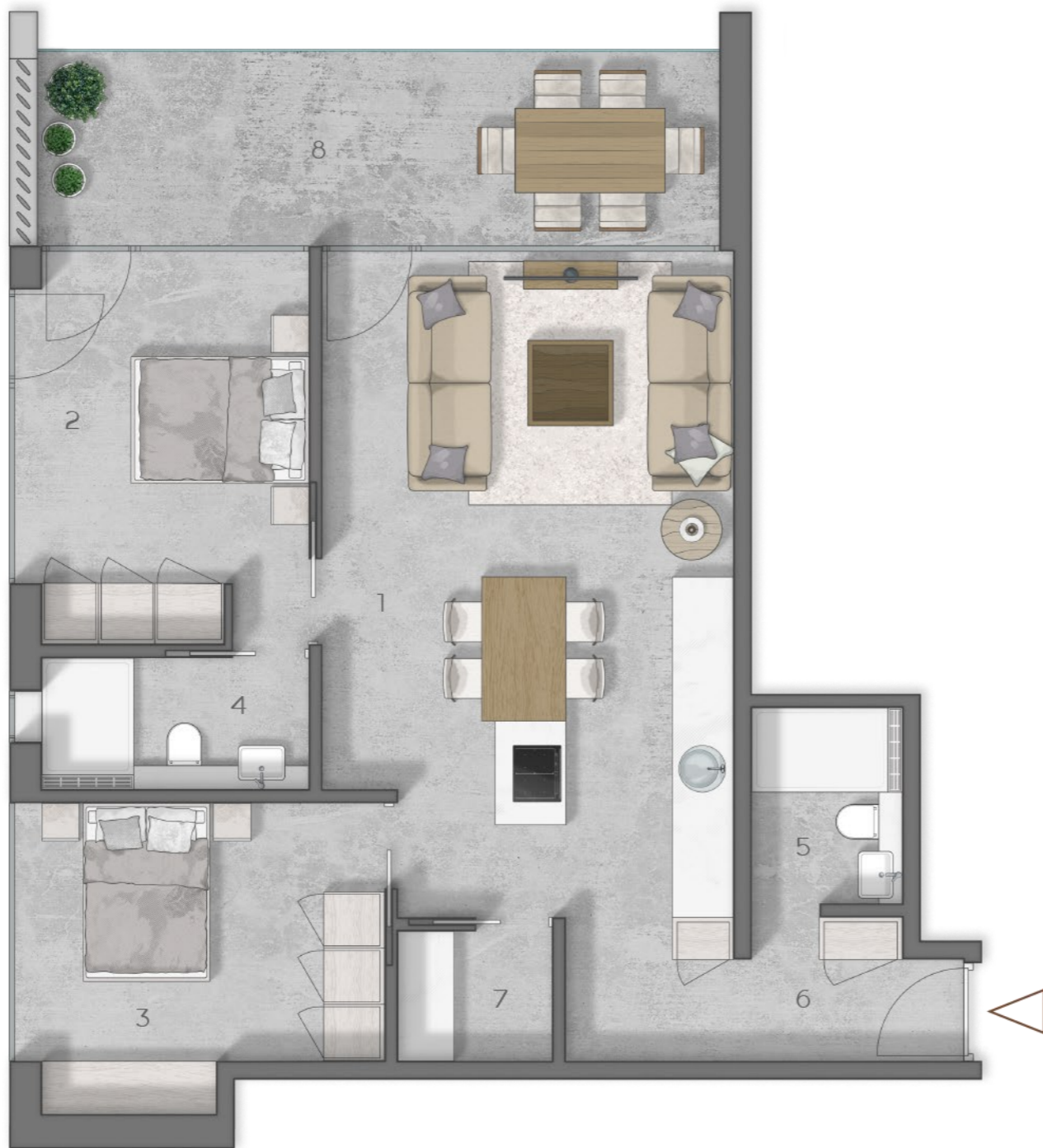




COMPLEJO RESIDENCIAL

Palacio de Partarrío



PLANTA GENERAL

BLOQUE 4

Planta 1ª y 2ª
Vivienda 1C - 2C

Superficies útiles

1	Salón-cocina-comedor	30.70 m ²
2	Dormitorio 1	12.80 m ²
3	Dormitorio 2	11.90 m ²
4	Baño 1	4.00 m ²
5	Baño 2	3.80 m ²
6	Vestíbulo	5.00 m ²
7	Cuarto lavado	2.30 m ²
8	Terraza cubierta	14.90 m ²

Superficies totales

Sup. total útil	85.40 m ²
Sup. total construida	94.85 m ²



PLANTA SITUACIÓN