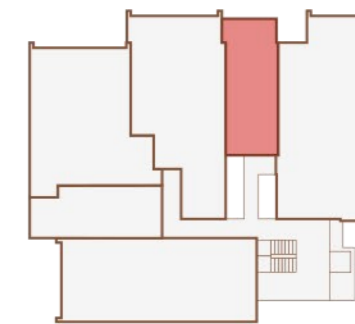




COMPLEJO RESIDENCIAL

# Palacio de Partarrío



PLANTA GENERAL

## BLOQUE 4

Planta 1ª y 2ª  
Vivienda 1E - 2E

### Superficies útiles

1 Estudio	28.80 m <sup>2</sup>
2 Baño	3.15 m <sup>2</sup>
3 Terraza cubierta	7.70 m <sup>2</sup>

### Superficies totales

Sup. total útil	39.65 m <sup>2</sup>
Sup. total construida	44.75 m <sup>2</sup>



PLANTA SITUACIÓN

No forma parte de ningún acuerdo contractual y el contenido visual puede ser modificado y/o sustituido por exigencias técnicas de la dirección facultativa o de la empresa promotora derivadas del Proyecto de Edificación y su ejecución. La documentación gráfica que aparece en este plano comercial es orientativa y exclusivamente informativa.