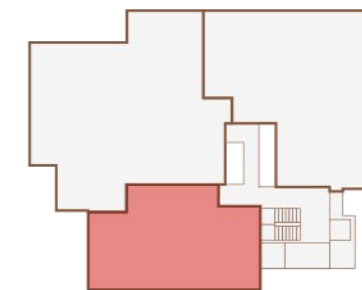




COMPLEJO RESIDENCIAL

# Palacio de Partarrío



PLANTA GENERAL

## BLOQUE 4

Planta ático  
Vivienda AA

### Superficies útiles

1 Estudio	29.00 m <sup>2</sup>
2 Baño	3.15 m <sup>2</sup>
3 Terraza abierta	56.70 m <sup>2</sup>

### Superficies totales

Sup. total útil	88.85 m <sup>2</sup>
Sup. total construida	97.55 m <sup>2</sup>



PLANTA SITUACIÓN