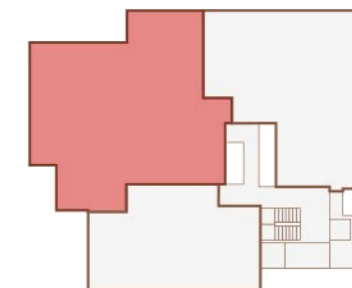




COMPLEJO RESIDENCIAL

Palacio de Partarrío



PLANTA GENERAL

BLOQUE 4

Planta ático
Vivienda AB

Superficies útiles

1	Salón-cocina-comedor	43.50 m ²
2	Dormitorio 1	12.25 m ²
3	Dormitorio 2	10.05 m ²
4	Dormitorio 3	10.00 m ²
5	Baño 1	3.20 m ²
6	Baño 2	3.80 m ²
7	Cuarto lavado	1.30 m ²
8	Terraza abierta	89.80 m ²

Superficies totales

Sup total útil	173.90 m ²
Sup total construida	188.40 m ²



PLANTA SITUACIÓN

No forma parte de ningún acuerdo contractual y el contenido visual escrito puede ser modificado y/o sustituido por exigencias técnicas de la dirección facultativa o de la empresa promotora derivadas del Proyecto de Edificación y su ejecución. La documentación gráfica que aparece en este plano comercial es orientativa y exclusivamente informativa.