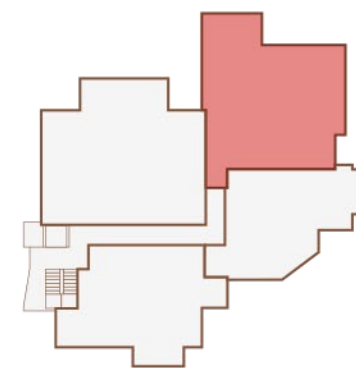




COMPLEJO RESIDENCIAL

Palacio de Partarrío



PLANTA GENERAL

BLOQUE 5

Planta baja
Vivienda BB

Superficies totales

Sup. total útil 105.40 m²

Sup. total construida 118.80 m²

Parcela 127.55 m²

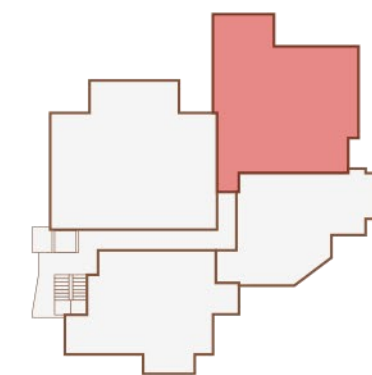


PLANTA SITUACIÓN



COMPLEJO RESIDENCIAL

Palacio de Partarrío



PLANTA GENERAL

BLOQUE 5

Planta baja
Vivienda BB

Superficies útiles

1	Salón-cocina-comedor	42.60 m ²
2	Dormitorio 1	14.50 m ²
3	Dormitorio 2	10.90 m ²
4	Dormitorio 3	10.20 m ²
5	Baño 1	3.50 m ²
6	Baño 2	3.90 m ²
7	Vestíbulo	5.60 m ²
8	Pasillo	3.60 m ²
9	Cuarto lavado	1.90 m ²
10	Porche	8.70 m ²

Superficies totales

Sup total útil	105.40 m ²
Sup total construida	118.80 m ²



PLANTA SITUACIÓN

No forma parte de ningún acuerdo contractual y el contenido visual puede ser modificado y/o sustituido por exigencias técnicas de la dirección facultativa o de la empresa promotora a derivadas del Proyecto de Edificación y su ejecución. La documentación gráfica que aparece en este plano comercial es orientativa y exclusivamente informativa.