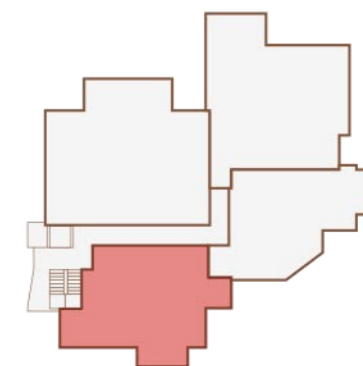




COMPLEJO RESIDENCIAL

# Palacio de Partarrío



PLANTA GENERAL

## BLOQUE 5

Planta baja  
Vivienda BD

Superficies totales

Sup. total útil	81.65 m <sup>2</sup>
Sup. total construida	91.30 m <sup>2</sup>
Parcela	174.45 m <sup>2</sup>

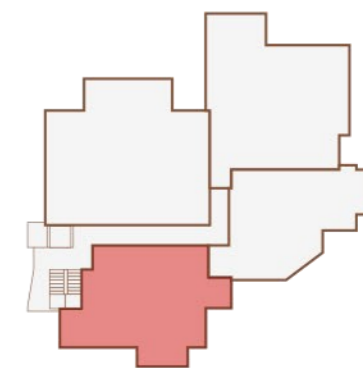


PLANTA SITUACIÓN



COMPLEJO RESIDENCIAL

# Palacio de Partarrío



PLANTA GENERAL

## BLOQUE 5

Planta baja  
Vivienda BD

### Superficies útiles

1	Salón-cocina-comedor	36.80 m <sup>2</sup>
2	Dormitorio 1	16.50 m <sup>2</sup>
3	Dormitorio 2	10.40 m <sup>2</sup>
4	Baño 1	3.95 m <sup>2</sup>
5	Baño 2	4.25 m <sup>2</sup>
6	Pasillo	2.40 m <sup>2</sup>
7	Cuarto lavado	1.35 m <sup>2</sup>
8	Porche	6.00 m <sup>2</sup>

### Superficies totales

Sup. total útil	81.65 m <sup>2</sup>
Sup. total construida	91.30 m <sup>2</sup>



PLANTA SITUACIÓN