

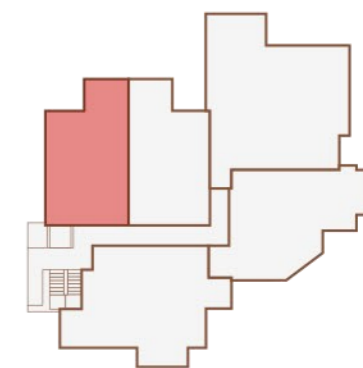


COMPLEJO RESIDENCIAL

Palacio de Partarrío



No forma parte de ningún acuerdo contractual y el contenido visual puede ser modificado y/o sustituido por exigencias técnicas de la dirección facultativa o de la empresa promotora derivadas del Proyecto de Edificación y su ejecución. La documentación gráfica que aparece en este plano comercial es orientativa y exclusivamente informativa.



PLANTA GENERAL

BLOQUE 5

Planta 1ª y 2ª
Vivienda 1A - 2A

Superficies útiles

1	Salón-cocina-comedor	23.00 m ²
2	Dormitorio 1	14.40 m ²
3	Baño 1	4.10 m ²
4	Vestíbulo	5.25 m ²
5	Cuarto lavado	3.15 m ²
6	Terraza cubierta	6.20 m ²

Superficies totales

Sup. total útil	56.10 m ²
Sup. total construida	65.70 m ²



PLANTA SITUACIÓN