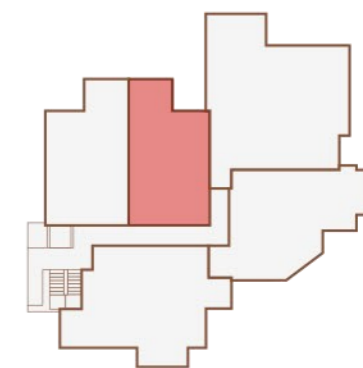




COMPLEJO RESIDENCIAL

Palacio de Partarrío



PLANTA GENERAL

BLOQUE 5

Planta 1ª y 2ª
Vivienda 1B - 2B

Superficies útiles

1	Salón-cocina-comedor	26.00 m ²
2	Dormitorio 1	14.50 m ²
3	Baño 1	4.60 m ²
4	Vestíbulo	3.00 m ²
5	Cuarto lavado	2.25 m ²
6	Terraza cubierta	6.10 m ²

Superficies totales

Sup. total útil	56.45 m ²
Sup. total construida	63.35 m ²



PLANTA SITUACIÓN