

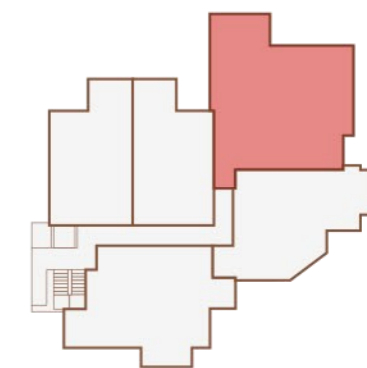


COMPLEJO RESIDENCIAL

# Palacio de Partarrío



No forma parte de ningún acuerdo contractual y el contenido visual puede ser modificado y/o sustituido por exigencias técnicas de la dirección facultativa o de la empresa promotora derivadas del Proyecto de Edificación y su ejecución. La documentación gráfica que aparece en este plano comercial es orientativa y exclusivamente informativa.



PLANTA GENERAL

## BLOQUE 5

Planta 1ª y 2ª  
Vivienda 1C - 2C

### Superficies útiles

1	Salón-cocina-comedor	42.60 m <sup>2</sup>
2	Dormitorio 1	14.50 m <sup>2</sup>
3	Dormitorio 2	10.90 m <sup>2</sup>
4	Dormitorio 3	10.20 m <sup>2</sup>
5	Baño 1	3.50 m <sup>2</sup>
6	Baño 2	3.90 m <sup>2</sup>
7	Vestíbulo	5.60 m <sup>2</sup>
8	Pasillo	3.60 m <sup>2</sup>
9	Cuarto lavado	1.90 m <sup>2</sup>
10	Terraza cubierta	8.40 m <sup>2</sup>

### Superficies totales

Sup. total útil	105.10 m <sup>2</sup>
Sup. total construida	118.80 m <sup>2</sup>



PLANTA SITUACIÓN