

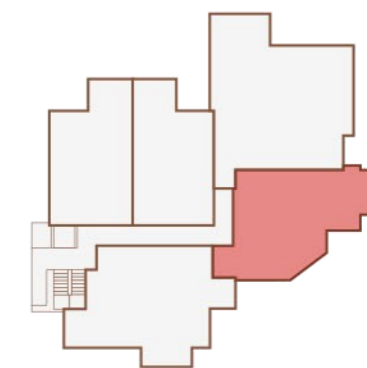


COMPLEJO RESIDENCIAL

# Palacio de Partarrío



No forma parte de ningún acuerdo contractual y el contenido visual puede ser modificado y/o sustituido por exigencias técnicas de la dirección facultativa o de la empresa promotora derivadas del Proyecto de Edificación y su ejecución. La documentación gráfica que aparece en este plano comercial es orientativa y exclusivamente informativa.



PLANTA GENERAL

## BLOQUE 5

Planta 1ª y 2ª  
Vivienda 1D - 2D

### Superficies útiles

1	Salón-cocina-comedor	32.45 m <sup>2</sup>
2	Dormitorio 1	12.45 m <sup>2</sup>
3	Dormitorio 2	12.20 m <sup>2</sup>
4	Baño 1	3.75 m <sup>2</sup>
5	Baño 2	4.25 m <sup>2</sup>
6	Vestíbulo	3.35 m <sup>2</sup>
7	Cuarto lavado	1.75 m <sup>2</sup>
8	Terraza cubierta	4.60 m <sup>2</sup>

### Superficies totales

Sup. total útil	74.80 m <sup>2</sup>
Sup. total construida	83.60 m <sup>2</sup>



PLANTA SITUACIÓN