

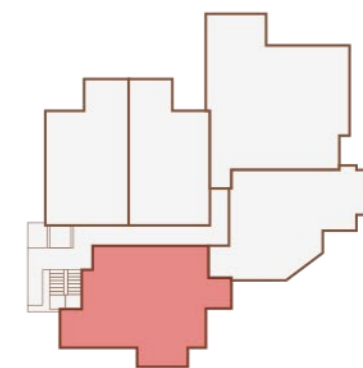


COMPLEJO RESIDENCIAL

Palacio de Partarrío



No forma parte de ningún acuerdo contractual y el contenido visual y escrito puede ser modificado y/o sustituido por exigencias técnicas de la dirección facultativa o de la empresa promotora derivadas del Proyecto de Edificación y su ejecución. La documentación gráfica que aparece en este plano comercial es orientativa y exclusivamente informativa.



PLANTA GENERAL

BLOQUE 5

Planta 1ª y 2ª
Vivienda 1E - 2E

Superficies útiles

1	Salón-cocina-comedor	36.80 m ²
2	Dormitorio 1	16.50 m ²
3	Dormitorio 2	10.40 m ²
4	Baño 1	3.95 m ²
5	Baño 2	4.25 m ²
6	Pasillo	2.40 m ²
7	Cuarto lavado	1.35 m ²
8	Terraza cubierta	5.30 m ²

Superficies totales

Sup. total útil	80.95 m ²
Sup. total construida	91.30 m ²



PLANTA SITUACIÓN