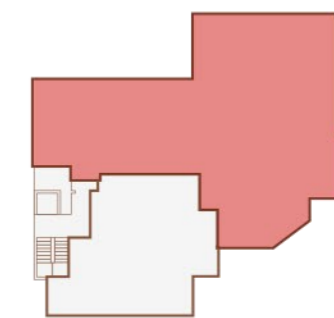




COMPLEJO RESIDENCIAL

Palacio de Partarrío



PLANTA GENERAL

BLOQUE 5

Planta ático
Vivienda AA

Superficies útiles

1	Salón-cocina-comedor	47.10 m ²
2	Dormitorio 1	16.80 m ²
3	Dormitorio 2	10.55 m ²
4	Dormitorio 3	10.15 m ²
5	Baño 1	4.35 m ²
6	Baño 2	4.00 m ²
7	Vestíbulo	2.30 m ²
8	Pasillo	6.55 m ²
9	Cuarto lavado	2.25 m ²
10	Terraza abierta	158.00 m ²

Superficies totales

Sup total útil	262.05 m ²
Sup total construida	284.95 m ²



PLANTA SITUACIÓN

No forma parte de ningún acuerdo contractual y el contenido visual puede ser modificado y/o sustituido por exigencias técnicas de la dirección facultativa o de la empresa promotora derivadas del Proyecto de Edificación y su ejecución. La documentación gráfica que aparece en este plano comercial es orientativa y exclusivamente informativa.