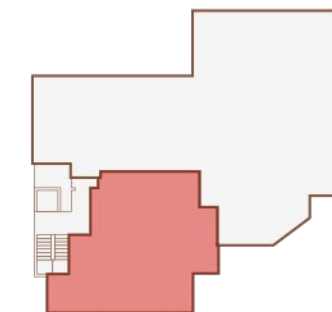
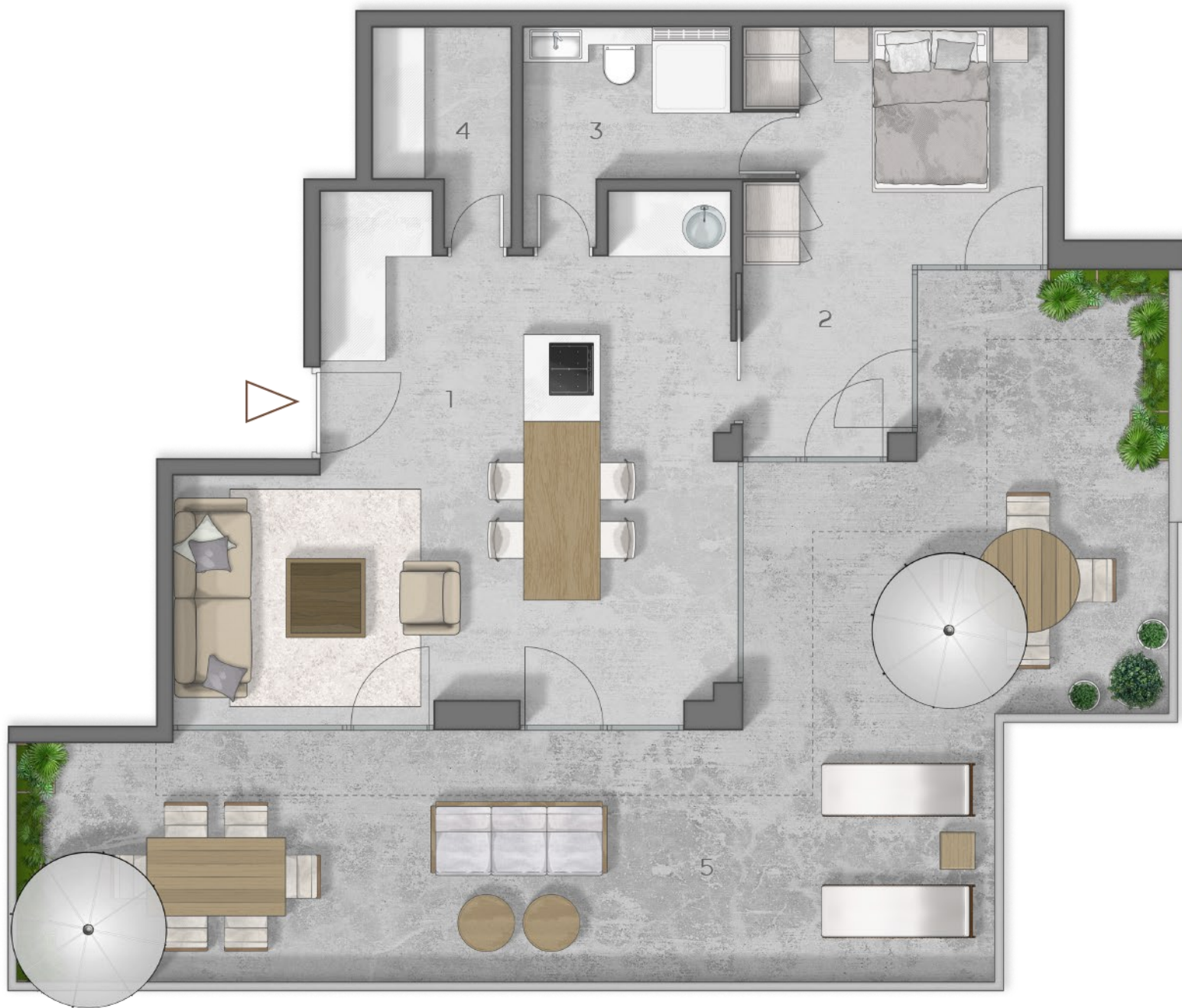




COMPLEJO RESIDENCIAL

# Palacio de Partarrío



PLANTA GENERAL

## BLOQUE 5

Planta ático  
Vivienda AB

### Superficies útiles

1	Salón-cocina-comedor	32.00 m <sup>2</sup>
2	Dormitorio 1	13.20 m <sup>2</sup>
3	Baño 1	5.35 m <sup>2</sup>
4	Cuarto lavado	3.35 m <sup>2</sup>
5	Terraza abierta	53.65 m <sup>2</sup>

### Superficies totales

Sup. total útil	107.55 m <sup>2</sup>
Sup. total construida	116.05 m <sup>2</sup>



PLANTA SITUACIÓN