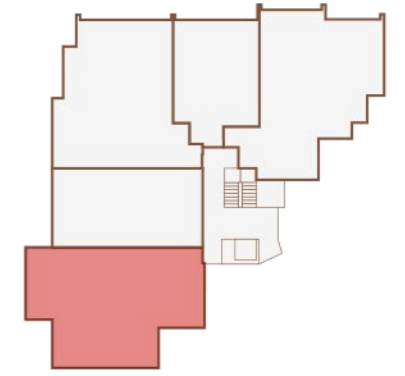


No forma parte de ningún acuerdo contractual y el contenido visual y escrito puede ser modificado y/o sustituido por exigencias técnicas de la dirección facultativa o de la empresa promotora derivadas del Proyecto de Edificación y su ejecución.
La documentación gráfica que aparece en este plano comercial es orientativa y exclusivamente informativa.



COMPLEJO RESIDENCIAL

Palacio de Partarrío



PLANTA GENERAL

BLOQUE 6

Planta baja
Vivienda BA

Superficies totales	
Sup. total útil	100.55 m ²
Sup. total construida	112.70 m ²
Parcela	89.85 m ²

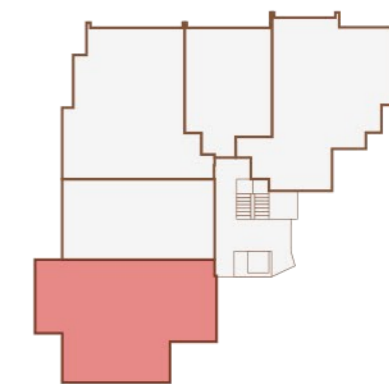


PLANTA SITUACIÓN



COMPLEJO RESIDENCIAL

Palacio de Partarrío



PLANTA GENERAL

BLOQUE 6

Planta baja
Vivienda BA



Superficies útiles

1	Salón-cocina-comedor	42.80 m ²
2	Dormitorio 1	15.50 m ²
3	Dormitorio 2	11.30 m ²
4	Baño 1	3.20 m ²
5	Baño 2	4.35 m ²
6	Vestíbulo	4.50 m ²
7	Cuarto lavado	2.40 m ²
8	Porches	16.50 m ²

Superficies totales

Sup total útil	100.55 m ²
Sup total construida	112.70 m ²



PLANTA SITUACIÓN