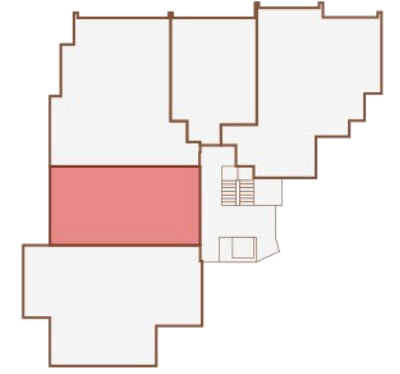




COMPLEJO RESIDENCIAL

Palacio de Partarrío



PLANTA GENERAL

BLOQUE 6 Planta baja Vivienda BB

Superficies totales	
Sup total útil	65.55 m ²
Sup total construida	71.95 m ²
Parcela	31.40 m ²



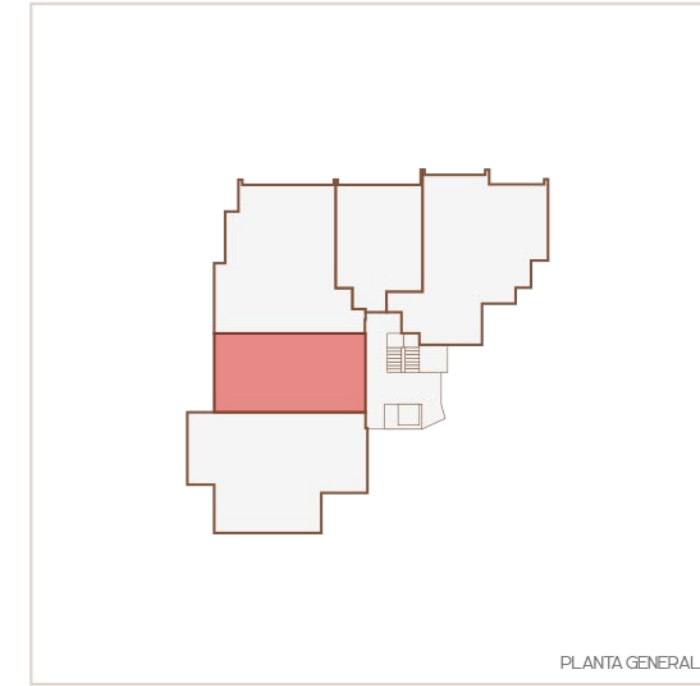
PLANTA SITUACIÓN



COMPLEJO RESIDENCIAL

Palacio de Partarrío

La documentación gráfica que aparece en este plano comercial es orientativa y exclusivamente informativa. No forma parte de ningún acuerdo contractual y el contenido visual y escrito puede ser modificado y/o sustituido por exigencias técnicas de la dirección facultativa o de la empresa promotora derivadas del Proyecto de Edificación y su ejecución.



PLANTA GENERAL

BLOQUE 6

Planta baja
Vivienda BB

Superficies útiles

1	Salón-cocina-comedor	25.50 m ²
2	Dormitorio 1	16.25 m ²
3	Baño 1	4.55 m ²
4	Aseo	2.95 m ²
5	Vestíbulo	3.50 m ²
6	Cuarto lavado	2.00 m ²
7	Porche	10.80 m ²

Superficies totales

Sup total útil	65.55 m ²
Sup total construida	71.95 m ²



PLANTA SITUACIÓN