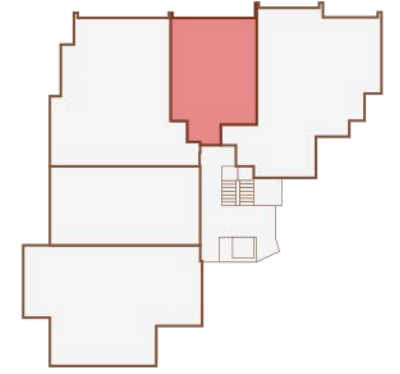




COMPLEJO RESIDENCIAL

# Palacio de Partarrío



PLANTA GENERAL

## BLOQUE 6 Planta baja Vivienda BD

Superficies totales	
Sup total útil	54.95 m <sup>2</sup>
Sup total construida	59.80 m <sup>2</sup>
Parcela	20.90 m <sup>2</sup>

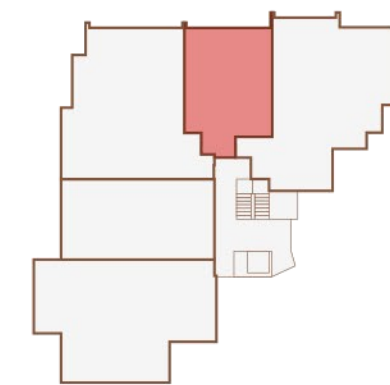


PLANTA SITUACIÓN



COMPLEJO RESIDENCIAL

# Palacio de Partarrío



PLANTA GENERAL

## BLOQUE 6

Planta baja  
Vivienda BD

### Superficies útiles

1	Salón-cocina-comedor	21.85 m <sup>2</sup>
2	Dormitorio 1	12.00 m <sup>2</sup>
3	Baño 1	3.80 m <sup>2</sup>
4	Vestíbulo	2.00 m <sup>2</sup>
5	Cuarto lavado	1.80 m <sup>2</sup>
6	Porche	13.50 m <sup>2</sup>

### Superficies totales

Sup. total útil	54.95 m <sup>2</sup>
Sup. total construida	59.80 m <sup>2</sup>



PLANTA SITUACIÓN