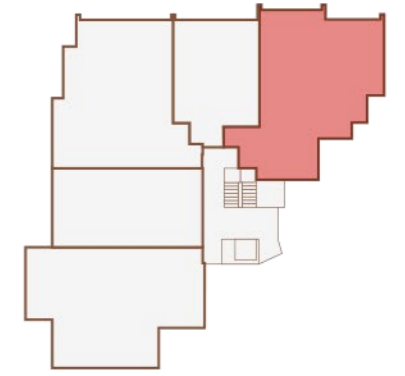


No forma parte de ningún acuerdo contractual y el contenido visual y escrito puede ser modificado y/o sustituido por exigencias técnicas de la dirección facultativa o de la empresa promotora derivadas del Proyecto de Edificación y su ejecución.
La documentación gráfica que aparece en este plano comercial es orientativa y exclusivamente informativa.



COMPLEJO RESIDENCIAL

Palacio de Partarrío



PLANTA GENERAL

BLOQUE 6

Planta baja
Vivienda BE

Superficies totales	
Sup. total útil	98.05 m ²
Sup. total construida	112.80 m ²
Parcela	79.55 m ²

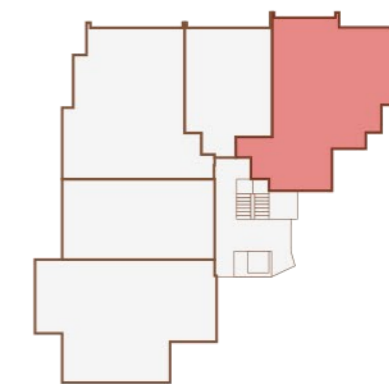


PLANTA SITUACIÓN



COMPLEJO RESIDENCIAL

Palacio de Partarrío



PLANTA GENERAL

BLOQUE 6

Planta baja
Vivienda BE

Superficies útiles

1	Salón-cocina-comedor	30.50 m ²
2	Dormitorio 1	18.00 m ²
3	Dormitorio 2	10.50 m ²
4	Baño 1	4.15 m ²
5	Baño 2	3.80 m ²
6	Vestíbulo	4.75 m ²
7	Cuarto lavado	2.25 m ²
8	Pasillo	5.20 m ²
9	Porches	18.90 m ²

Superficies totales

Sup total útil	98.05 m ²
Sup total construida	112.80 m ²



PLANTA SITUACIÓN

La documentación gráfica que aparece en este plano comercial es orientativa y exclusivamente informativa. No forma parte de ningún acuerdo contractual y el contenido visual puede ser modificado y/o sustituido por exigencias técnicas de la dirección facultativa o de la empresa promotora a derivadas del Proyecto de Edificación y su ejecución.