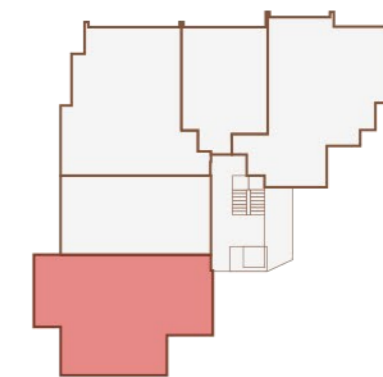




COMPLEJO RESIDENCIAL

Palacio de Partarrío



PLANTA GENERAL

BLOQUE 6

Planta 1ª y 2ª
Vivienda 1A - 2A

Superficies útiles

1 Salón-cocina-comedor	42.80 m ²
2 Dormitorio 1	15.50 m ²
3 Dormitorio 2	11.30 m ²
4 Baño 1	3.20 m ²
5 Baño 2	4.35 m ²
6 Vestíbulo	4.50 m ²
7 Cuarto lavado	2.40 m ²
8 Terrazas cubiertas	16.00 m ²

Superficies totales

Sup. total útil	100.05 m ²
Sup. total construida	112.70 m ²



PLANTA SITUACIÓN