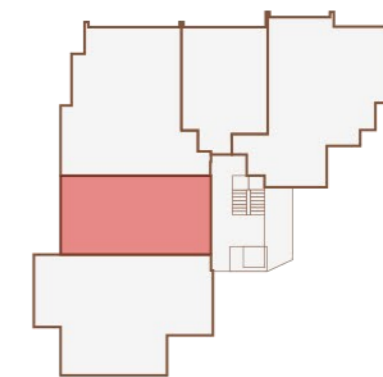




COMPLEJO RESIDENCIAL

Palacio de Partarrío



PLANTA GENERAL

BLOQUE 6

Planta 1ª y 2ª
Vivienda 1B - 2B

Superficies útiles

1	Salón-cocina-comedor	25.50 m ²
2	Dormitorio 1	16.25 m ²
3	Baño 1	4.55 m ²
4	Aseo	2.95 m ²
5	Vestíbulo	3.50 m ²
6	Cuarto lavado	2.00 m ²
7	Terraza cubierta	10.80 m ²

Superficies totales

Sup. total útil	65.55 m ²
Sup. total construida	71.95 m ²



PLANTA SITUACIÓN