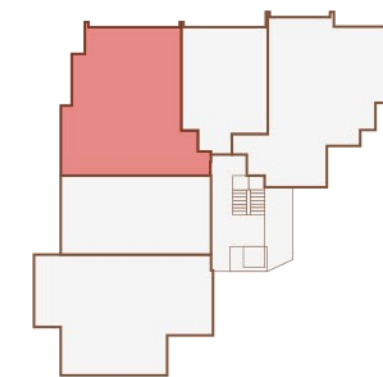




COMPLEJO RESIDENCIAL

Palacio de Partarrío



PLANTA GENERAL

BLOQUE 6

Planta 1ª y 2ª
Vivienda 1C - 2C

Superficies útiles

1	Salón-cocina-comedor	44.35 m ²
2	Dormitorio 1	14.20 m ²
3	Dormitorio 2	13.30 m ²
4	Baño 1	4.15 m ²
5	Baño 2	4.15 m ²
6	Vestíbulo	3.25 m ²
7	Cuarto lavado	2.05 m ²
8	Terraza cubierta	14.60 m ²

Superficies totales

Sup. total útil	100.05 m ²
Sup. total construida	111.10 m ²



PLANTA SITUACIÓN

No forma parte de ningún acuerdo contractual y el contenido visual puede ser modificado y/o sustituido por exigencias técnicas de la dirección facultativa o de la empresa promotora derivadas del Proyecto de Edificación y su ejecución. La documentación gráfica que aparece en este plano comercial es orientativa y exclusivamente informativa.