

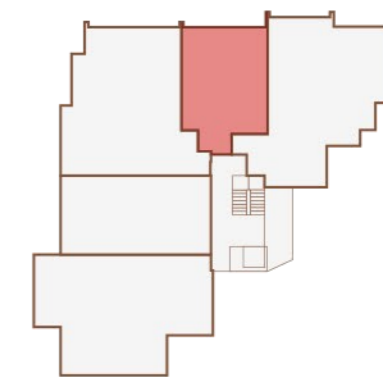


COMPLEJO RESIDENCIAL

Palacio de Partarrío



No forma parte de ningún acuerdo contractual y el contenido visual y escrito puede ser modificado y/o sustituido por exigencias técnicas de la dirección facultativa o de la empresa promotora derivadas del Proyecto de Edificación y su ejecución. La documentación gráfica que aparece en este plano comercial es orientativa y exclusivamente informativa.



PLANTA GENERAL

BLOQUE 6

Planta 1ª y 2ª
Vivienda 1D - 2D

Superficies útiles

1	Salón-cocina-comedor	21.85 m ²
2	Dormitorio 1	12.00 m ²
3	Baño 1	3.80 m ²
4	Vestíbulo	2.00 m ²
5	Cuarto lavado	1.80 m ²
6	Terraza cubierta	13.20 m ²

Superficies totales

Sup. total útil	54.65 m ²
Sup. total construida	59.80 m ²



PLANTA SITUACIÓN