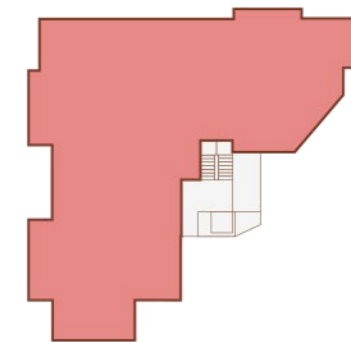


La documentación gráfica que aparece en este plano comercial es orientativa y exclusivamente informativa.
 No forma parte de ningún acuerdo contractual y el contenido visual puede ser modificado o sustituido por exigencias técnicas de la dirección facultativa o de la empresa promotora derivadas del Proyecto de Edificación y su ejecución.



PLANTA GENERAL

BLOQUE 6

Planta ático
Vivienda AA

Superficies útiles

1	Salón-cocina-comedor	60.50 m ²
2	Dormitorio 1	18.00 m ²
3	Vestidor	4.80 m ²
4	Baño 1	5.20 m ²
5	Dormitorio 2	11.15 m ²
6	Baño 2	2.55 m ²
7	Dormitorio 3	18.75 m ²
8	Baño 3	5.80 m ²
9	Dormitorio 4	12.50 m ²
10	Baño 4	3.50 m ²
11	Aseo	1.65 m ²
12	Vestíbulo	6.45 m ²
13	Distribuidor	1.75 m ²
14	Terraza abierta	219.10 m ²

Superficies totales

Sup. total útil	371.70 m ²
Sup. total construida	409.15 m ²



COMPLEJO RESIDENCIAL

Palacio de Partarrío



PLANTA SITUACIÓN